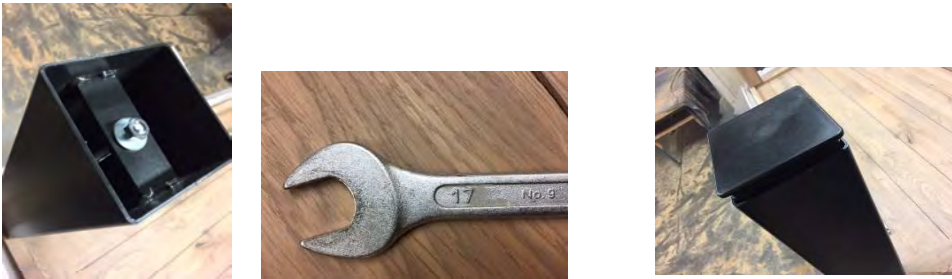


Tavolo montage metalen poot



- 1) Draai het schroefdraad in de metalen plaat.
- 2) Schuif de metalen poot over het schroefdraad.
- 3) De poot valt precies over de metalen plaat.
- 4) Zorg dat de poot zoals op de foto wordt neergezet en dat het draadijzer door het gat valt.



- 5) Leg de ring over het schroefdraad en draai de moer vast met steeksleutel 17 (deze steeksleutel is niet toegevoegd).
- 6) Druk de afwerkdop op de onderkant van de poot.
- 7) Draai de tafel om, laat de tafel hierbij niet op de poten steunen.

Tavolo montage houten poot



Dit is een stelschroef. Deze is afgesteld. Mocht de poot niet recht staan dan kunt u dit corrigeren door de poot weer los te draaien en de schroef iets in of uit te draaien.



- 1) Draai het schroefdraad van de poot in het gat van de montage plaat.
- 2) Draai de poot aan tot deze goed strak zit.
- 3) Zorg dat de poot recht staat.
- 4) Draai de tafel om, laat de tafel hierbij niet op de poten steunen.